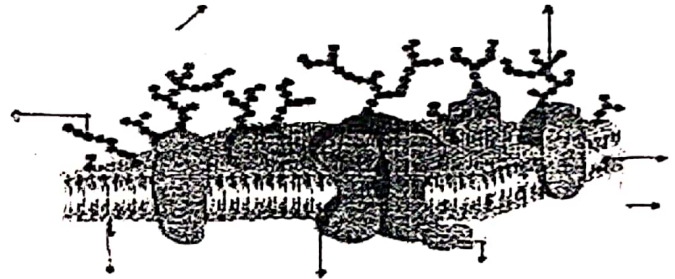


Nombre: \_\_\_\_\_

## EXAMEN DE BIOLOGÍA DE 4º AÑO

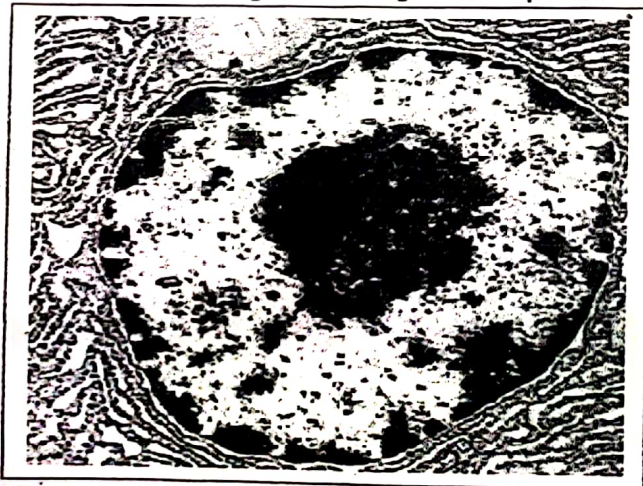
- 1) a) ¿A qué corresponde el siguiente esquema?  
b) Señala sus componentes  
c) ¿Qué importancia tiene?



- 2) Indica Verdadero o Falso ( en caso de ser falso justificalo).

- La pentosa que integra el ARN es la desoxirribosa.
- El código genético es: universal y se lee como una sucesión de codones.
- En la duplicación del ARN intervienen las enzimas: helicasa, girasa, topoisomerasa, ARN polimerasa y ligasa.
- Un codón está formado por dos nucleótidos sucesivos que tienen información para codificar un aminoácido.
- El ARN mensajero es el encargado de traducir el mensaje escrito en una secuencia de nucleótidos a una secuencia de aminoácidos.
- Las proteínas están constituidas por monosacáridos y se destacan por dar forma y estructura, defender al organismo, regular el funcionamiento del mismo, transportar determinadas sustancias, etc.

- 3) Observa la siguiente imagen del esquema:



Contesta: ¿Qué es lo que observas? Explica

¿A qué tipo de célula corresponde? Justifica

Señale sus componentes

- 4) a) ¿A qué biomoléculas corresponden las dos representaciones siguientes?

- b) ¿Qué diferencias existen que permiten diferenciar una molécula de la otra?

